

Qualifi-
zierung mit
Erfolgs-
garantie!

GEHEN SIE IN FÜHRUNG!

SAPERIA-NOVA – DAS INTENSIV-TRAININGSPROGRAMM FÜR DEN ERFOLGREICHEN START IN DIE FÜHRUNGS-VERANTWORTUNG.

HERZLICH WILLKOMMEN

Saperia-Nova ist das wirksame Führungskräfte-Trainingsprogramm, das den erfolgreichen Start als Führungskraft durch eine **Kombination von Präsenz- und Online-Training** und **aktiver Mentorenbegleitung** auf optimale Weise unterstützt.

In einem **2-tägigen Präsenztraining** erhalten Sie **moderne Führungsmodelle und Werkzeuge**, um in einem Umfeld steigender Komplexität und kontinuierlichen Wandels **als Führungskraft wirkungsvoll und ergebnisorientiert zu navigieren**.

In der anschließenden **6-wöchigen Transferphase** werden Sie durch **Praxisaufgaben und eine kontinuierliche Begleitung** durch ihren Trainer und Coach bei der Anwendung des Gelernten in ihrer Praxis aktiv begleitet.

Gleichzeitig laden das Präsenztraining und insbesondere das Transferprogramm in Kombination mit dem **aktiven Mentoring** zur gezielten Selbstreflexion ein und fördern damit den **persönlichen Erkenntnisgewinn** und die **persönliche nachhaltige Entwicklung**.



STANDORT BERLIN
Kopenhagener Straße 44
10437 Berlin
Tel. +49 30 44 30 89 98

STANDORT WIESBADEN
SIEMENSSTR. 9
65205 WIESBADEN
TEL. +49 6122 58715-27

ONLINE
mail@akademie-reichenberg.de
www.akademie-reichenberg.de

BANKVERBINDUNG
Deutsche Bank AG
IBAN: DE38 1007 0024 0278 960000
BIC: DEUTDE33

SONSTIGES
Steuernummer 31/488/63218



WOCHE 1: VORBEREITUNGSPHASE

SEITE 2

Damit die Lernreise zu einem persönlichen Erfolgserlebnis wird, erhalten die Teilnehmer in dieser **Vorbereitungsphase** erste Informationen, Tipps und Reflexionsfragen, um sich optimal auf das Trainingsprogramm vorzubereiten.

- ▶ Einladung und Einstieg in das Online-Portal saperia
- ▶ Vorstellung des Trainers | Mentors und des Trainingsprogramms
- ▶ Thematische Einstimmung und Austausch von Erwartungen und Zielen
- ▶ Reflexionsfragen zu den individuellen Trainings- und Entwicklungszielen
- ▶ Erste Praxistipps für die Arbeit in der Learning Community auf dem saperia-Portal



WOCHE 2: PRÄSENZPHASE

Gehen Sie in Führung –
Rollen, Aufgaben und Methoden zeitgemäßer Führung

In diesem **praxisorientierten Training** geht es darum, das **Selbstverständnis als Führungskraft** zu stärken, **Führungskompetenzen** im Bereich der Mitarbeiterkommunikation zu erwerben oder zu erweitern sowie Methoden zur **Förderung der Motivation** und **Leistungsbereitschaft** der Mitarbeiter zu erlernen und in der Praxis anwenden zu können. Von den in unserem Training erworbenen Instrumenten und Techniken profitieren sowohl die Führungskräfte selbst, als auch ihre Mitarbeiter.

Themenschwerpunkt persönliche Standortbestimmung und Selbstreflexion

- ▶ Was bedeutet Führung in der digitalisierten Arbeitswelt?
Strategien, Anforderungen und Mindset einer modernen Führungskraft
- ▶ Klärung von Rollenerwartungen, Aufgaben und Verantwortlichkeiten im eigenen Verantwortungsbereich
- ▶ Selbstreflexion: die eigenen Werte, Verhaltenspräferenzen und den bevorzugten Führungsstil erkennen
- ▶ Den individuellen Status als Führungskraft, persönliche Stärken und Lernfelder identifizieren

Themenschwerpunkt Führungsrollen und Kompetenzen

- ▶ Mitarbeiterführung in einem Umfeld zunehmender Komplexität und Dynamik
- ▶ Grundsätze wirksamer Mitarbeiterführung – zeitgemäße Führungsmodelle
- ▶ Führungsmatrix – Einflüsse auf das Führungsgeschehen
- ▶ Emotionale Führung: Führungsstile und Führungssituationen
- ▶ Problemlösungskompetenz, Vertrauenskultur und Transparenz

▶ Themenschwerpunkt Kommunikation und Mitarbeiterentwicklung

- ▶ Voraussetzungen für erfolgreiche Mitarbeiterkommunikation
- ▶ Mitarbeitertypen, Bedürfnisse und Motivationsfaktoren
- ▶ Mitarbeiterentwicklungsstufen und situative Mitarbeiterführung





- ▶ Beziehungsaufbau und Beziehungsgestaltung
- ▶ Zielvereinbarungen und Commitment, Schaffung von Verbindlichkeiten
- ▶ Gesprächstechniken, aktives Zuhören, Feedback als Führungsinstrument
- ▶ Strategien für schwierige Gesprächssituationen

SEITE 3

Der persönliche Entwicklungs- und Transferplan

- ▶ Führungskräfte-Selbstmanagement
- ▶ Erstellen eines persönlichen Entwicklungsplans: Ziele für das Transferprogramm
- ▶ Einweisung in die Transfer-Phase: Arbeit mit dem saperia-Portal und dem Begleitbuch
- ▶ Tipps und Erfolgsfaktoren für die persönliche Entwicklung, Rolle des Mentors in der Transferphase
- ▶ Bedeutung von Netzwerken und Beziehungen, Arbeit in der Learning Community



Methodenübersicht

Das Präsenztraining ist stark auf **Selbsterfahrung** und **Selbsterkenntnis** ausgerichtet:

- ▶ Trainer-Input, Workshop mit Kleingruppen- und Plenumsarbeit
- ▶ Besprechung von Fallbeispielen
- ▶ Rollenspiele mit | ohne Videoanalyse

WOCHE 3 BIS 7: TRANSFERPHASE

Über das **Online-Portal saperia.de** erhalten die Teilnehmer durch den Trainer regelmäßig Lernimpulse und Transferaufgaben zugesickt. Die Inhalte können zu **jeder Zeit** und an **jedem Ort** ohne technologische Hürden und Voraussetzungen **auf allen Geräten abgerufen** und bearbeitet werden.

Fokus Persönlichkeit | Verhalten | Individualität

- ▶ Praxisaufgaben
- ▶ Anleitung und Feedback Trainer | Mentor
- ▶ Arbeit mit dem Begleitbuch
- ▶ Learning Community

Fokus Werte | Motivation

- ▶ Praxisaufgaben
- ▶ Anleitung und Feedback Trainer | Mentor
- ▶ Arbeit mit dem Begleitbuch
- ▶ Learning Community

Fokus Führungsstile

- ▶ Praxisaufgaben
- ▶ Anleitung und Feedback Trainer | Mentor
- ▶ Arbeit mit dem Begleitbuch
- ▶ Learning Community





WOCHE 8: ABSCHLUSSPHASE

SEITE 3

Schwerpunkte der Abschlussphase sind die **Reflexion des Trainingsprogramms**, die **individuelle Besprechung des zukünftigen Entwicklungsplans** jedes einzelnen Teilnehmers und eine **Abschluss Telefon- | Video-Konferenz** gemeinsam mit allen Teilnehmern.

Wissenstest und Feedback über das Online-Portal [saperia.de](https://www.saperia.de)

- ▶ Abschlussquiz
- ▶ Anforderung des Abschluss-Zertifikats

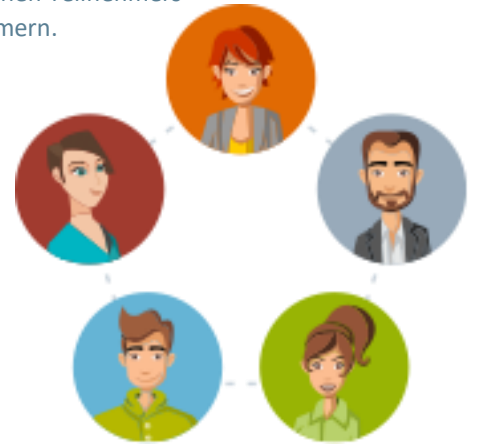
Individuelle Beratung

- ▶ Arbeitsblatt | Checkliste für die individuelle Weiterentwicklung für die nächsten 12 Monate
- ▶ Tipps und Empfehlungen für weitere hilfreiche Tools, Lektüre und interessante Lernquellen

Abschlusskonferenz

- ▶ Reflexion und Austausch der Ergebnisse und Erkenntnisse aus dem Trainingsprogramm
- ▶ Ausführliche Besprechung allgemein gültiger Fallbeispiele aus der Lerngruppe
- ▶ Organisation der Learning Communities nach dem Trainingsprogramm

Die Abschluss-Konferenz findet als Telefon-/Video-Konferenz statt.



EINGESETZTE TOOLS

- ▶ Präsenztraining | Coaching
- ▶ E-Learning Plattform [saperia](https://www.saperia.de)
- ▶ Learning Community
- ▶ Mentoring
- ▶ Fragebogen | Infomaterial | Begleitbuch
- ▶ Persönliches Feedback
- ▶ Abschlusskonferenz | Abschlusszertifikat



TERMINÜBERSICHT:

- Das offene Trainingsprogramm startet ab **11. Januar 2021 mit der Online-Vorbereitung**. (Vorstellung der Themen/Trainer, Erwartungskklärung, Einstimmung auf das Thema etc.)
- **Am 28./29. Januar 2021 findet das Präsenz-Training in Berlin statt.** (alternativ als Remote-Variante)
- In den folgenden 6 Wochen werden die Teilnehmer online vom Trainer mit kleinen Praxisaufgaben, individuellem Feedback und aktivem Mentoring beim Transfer begleitet.
- Das Programm schließt die Trainingsgruppe in der **KW. 11 mit einer Videokonferenz** ab.

Das Teilnehmerentgelt beträgt komplett netto 1.790,00 Euro.